

AFILADOR ELECTRICO PARA MOTOSIERRAS



**INSTRUCCIONES DE
ARMADO Y OPERACIÓN**

Especificaciones

Motor	230V, 50 Hz, 85 Watts
Rpm	5.500
Capacidad de Tornillo	0.8" a 0.50"
Capacidad Ángulos	35 grados Izquierda-Derecha
Diámetro del Eje	23mm
Dimensiones del Disco	108mm * 23mm * 3.2 mm
Peso	2.2 Kgs

Mantenga este Manual visible

Usted necesitará este manual para futuras consultas. Para armar y desarmar la unidad. Manténgalo en un lugar visible

Precauciones de Seguridad

Cuando utilice herramientas eléctricas, debe seguir las reglas básicas de seguridad, para reducir el riesgo de accidentes o daño a los equipos.

Lea y comprenda todas las instrucciones antes de usar esta herramienta.

- 1) Mantenga el área de trabajo limpia y despejada:** Áreas llenas de objetos incrementan el riesgo de accidentes.
- 2) Observe las condiciones del entorno:** No utilice esta herramienta en lugares muy húmedos o bajo la lluvia. No utilice en presencia de gases inflamables.
- 3) Mantenga a los niños alejados:** Los niños no deben jugar con esta máquina. Manténgalos alejados en todo momento durante la operación.
- 4) Almacene en condiciones adecuadas:** Almacene en un lugar seco, con temperatura adecuada. Mantenga siempre fuera del alcance de los niños.
- 5) Utilice las herramientas adecuadas para cada trabajo:** No fuerce esta máquina, ni trate de efectuar labores para los cuales no ha sido diseñada.
- 6) Vestimenta adecuada.** No utilice mangas extremadamente anchas ni ropa muy suelta. Evite usar anillos, pulseras y collares.
- 7) Protección para la vista:** Utilice siempre antiparras o careta para evitar la proyección de partículas en los ojos.

- 8) **Sujeción de la máquina:** Verifique en todo momento que la máquina esté firme en su posición sin riesgo de soltarse y caer.
- 9) **Mantenga esta herramienta con el debido cuidado:** No opere si observa cualquier anomalía, cable eléctrico en mal estado, disco de corte con picaduras, cuerpo de la máquina con daño, etc.
- 10) **Mantenga siempre el switch de encendido en posición OFF:** Esto para evitar encendido imprevisto al conectar a la red eléctrica.
- 11) **Manténgase siempre alerta a las condiciones externas:** Mantenga atención en todo momento cuando la máquina esté en servicio.
- 12) **Prevenga el riesgo de choque eléctrico:** Evite el contacto con superficies conectadas a la red eléctrica.
- 13) **Reemplazo de partes y accesorios:** Solo instale repuestos originales. No instales repuestos de otros equipos o manualmente adaptados.
- 14) **Jamás operar bajo la influencia del alcohol o drogas:** Lea siempre las etiquetas de seguridad.
- 15) **Alargador eléctrico:** Utilice solo el cable adecuado, de la sección correcta y con los enchufes correspondientes.
- 16) **Mantenimiento:** Toda operación de mantenimiento debe ser efectuada por personal calificado.
- 17) **Nunca utilizar esta herramienta cerca de materiales inflamables o explosivos.**
- 18)

NOTA: Asegúrese de conectar esta máquina a una red que suministre 220 V 50 Hz. Voltajes reducidos reducen la capacidad de la misma.

PRECAUCIONES: Usted debe seguir todas las recomendaciones presentadas en este manual. No seguirlas significa incrementar el riesgo de accidentes. Tenga conciencia que está operando un equipo que involucra cierto nivel de riesgo y que finalmente usted es el responsable de su propia seguridad.

Recomendaciones Adicionales de Seguridad.

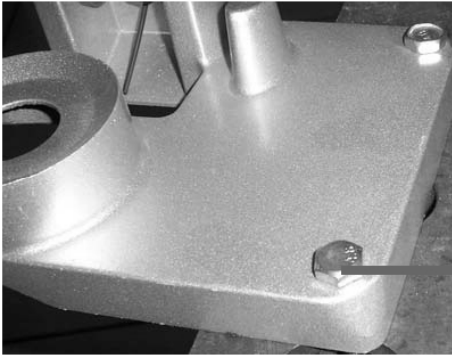
Precauciones con el disco de desbaste.

- 1) **Nunca utilice el disco de Desbaste si este se encuentra dañado:** Roto, fisurado, agujereado o con cualquier tipo de daño.
- 2) **Utilice solo discos de la medida indicada:** Jamás utilice discos diseñados para otras funciones.
- 3) **No sobre apriete la tuerca de sujeción del disco:** Aplique la presión correcta para evitar romper este elemento.
- 4) **Utilice siempre la cubierta protectora:** Jamás opere la máquina sin esta cubierta instalada.
- 5) **Chequear el disco de desbaste:** Deje funcionando en vacío por un minuto antes de comenzar a trabajar.
- 6) **Manténgase alejado:** Mantenga sus dedos y su ropa alejada del disco en rotación.
- 7) **Si el disco Vibra:** Detenga inmediatamente la máquina y verifique que el disco esté bien instalado y que no tenga algún daño superficial.
- 8) **Jamás trate de detener el disco de Desbaste con sus manos:** Incluso si usted está usando Guantes de cuero.
- 9) **Jamás operar si los lentes o la protección facial.** Utilice siempre protección.
- 10) **Verifique que los discos de reemplazo sean diseñados para la misma velocidad de esta máquina.**

PRECAUCIONES: Esta máquina ha sido diseñada para afilar cadenas de motosierras. No intente adaptar esta máquina para afilar otro tipo de productos.

ARMADO

1) Figura 1



Fije la máquina por medio de 2 pernos M8. Asegúrese de que la máquina quede muy firme (37*) Vea la figura 1

2) Figura 2



Instale la base de Fijación (36*) en el chasis (37*). Rote la tuerca M8 (38*) para alcanzar el ángulo deseado. Luego fije la tuerca, para evitar que el ángulo fluctue y el trabajo sea estable. Revise la Figura 2

3) Figura 3



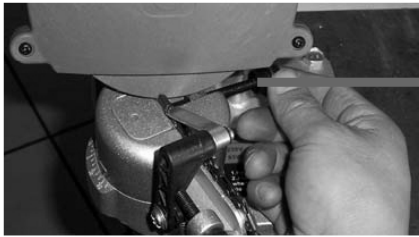
Introduzca la cadena en la guía (48*). Asegúrese de que el filo de la cadena quede en dirección al disco de desbaste. Ajuste el mandril (33*) en contra del diente de la cadena Vea la figura 3

4) Figura 4



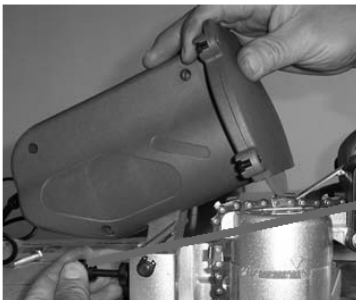
Ajuste el tornillo M6 (25*) para que el disco de desbaste pase solo por el borde del filo de la cadena. Una vez ajustado, asegure la contratuerca M6 (26*) girando alrededor del tornillo M6 (25*) Observe figura 4
NOTA: Procure solo gastar el borde de la cadena en forma liviana, para incrementar la duración de la misma.

5) Figura 5



Rote el tornillo M6 (46*). Asegúrese de que la cadena quede bien sujeta.
Para mover la cadena a la siguiente posición, suelte el tornillo M6 (46*) Observe la figura 5

6) Figura 6



Ajuste el Tornillo M6 (40*) para determinar la profundidad del disco de desbaste. Una vez alcanzada la profundidad deseada. Proceda a apretar la contratuerca M6 (41*) para fijar la posición Revise la figura 6.

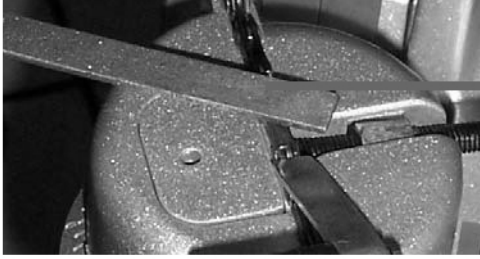
7) Figura 7



Levante el disco de desbaste y asegurese que exista distancia con la cadena, para permitir el libre movimiento de esta.
Ahora ponga en funcionamiento la máquina y comience el proceso afilado de la cadena. Revise la figura 7

PRECAUCIÓN: Tenga especial cuidado con las chispas que salen al afilar la cadena.

8) Figura 8



Una vez terminado el proceso. Limpie y remueva las rebabas de metal desde la superficie. Revise Figura 8.

9) Para afilar una nueva cadena repita pasos mostrados en figuras 5, 7 y 8

PRECAUCIONES:

- 1) Apagar la máquina al hacer ajustes.
- 2) Revise la correcta instalación de las piezas antes de poner en funcionamiento el equipo.

MANTENCIÓN:

- 1) Mantenga la máquina limpia y libre de rebabas de metal.
- 2) Verifique el disco de desbaste antes de cada uso. No utilizar si el disco presenta algún tipo de daño.
- 3) Reemplace el disco de desbaste cuando el diámetro se haya reducido en un 25%.

LISTA DE PARTES

PARTE*	DESCRIPCIÓN	CANT	PART E*	DESCRIPCIÓN	CANT
1	Cordón eléctrico	1	26	Tuerca	1
2	Panel de presión	1	27	Junta	1
3	Perno	2	28	Seguro	1
4	Fusible	1	29	Brazo móvil	1
5	PCB	1	30	Resorte	1
6	Cubierta de motor	1	31	Perno	1
7	Seguro	1	32	Apoyo	1
8	Interruptor	1	33	Freno de cadena	1
9	Tuerca	4	34	Tuerca	1
10	Motor	1	35	Manga metálica	1
11	Válvula de presión	1	36	Marco de cadena	1
12	Disco de desgaste	1	37	Base	1
13	Cubierta del disco	1	38	Tuerca	1
14	Perno	4	39	Pad	1
15	Válvula de presión	1	40	Tornillo	1
16	Cubierta de Motor	1	41	Tuerca	1
17	tornillo	5	42	Junta	1
18	Pin	1	43	Perno	1
19	Resorte espiral	1	44	Apoyo	1
20	Seguro	1	45	Tuerca	1
21	Bobina	1	46	Tornillo	1
25	Tornillo	1	47	Tornillo	1
			48	Clip	2
			49	Pin	2
			50	Bloque de posición	1

ENSAMBLADO DE PIEZAS

